

## Anreise:

Die Anreise erfolgt im modernen Reisebus der Fa. **Brune Busse** mit Klimaanlage, Küche/ Kühltank, WC, DVD. Der Bus steht uns in Berlin ganztägig für das Besichtigungsprogramm zur Verfügung.



Wir bewegen Menschen.



## Leistungen im Überblick:

- Hin-und Rückfahrt im modernen Reisebus
- 3 Übernachtungen im Park-Plaza-Hotel-Kudamm mit Frühstück im DZ
- Besichtigungsprogramm vor Ort

## Kosten:

225 € für SPD-Mitglieder/ Person

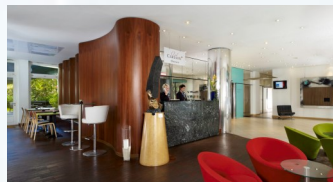
255 € für Nichtmitglieder/ Person



## Unterbringung:

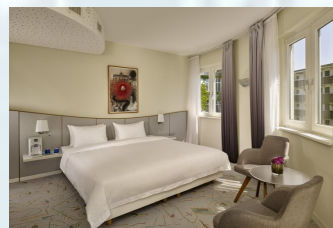
### Park Plaza Berlin Kudamm in der Nähe vom Zoologischen Garten

Mit seiner zentralen Lage an der Joachimsthaller Straße befindet sich das Park Plaza Berlin Kudamm in der Nähe des Berliner Zoos, des KaDeWe und des Kurfürstendamms.



Das Hotel ist umgeben von Galerien, Museen und Beispielen der reichen Geschichte Berlins, inklusive der Kaiser-Wilhelm-Gedächtniskirche und des Tiergartens.

Alle 133 Doppelzimmer und Executive Zimmer verfügen über Klimaregulierung, Flatscreen-TV, Minibar und kostenloses highspeed WLAN. Gastronomische Highlights bieten die entspannte Bar Vostell, der Garden Salon und die Gartenterrasse.



Ein Angebot Ihrer



4-Tage-Gruppenreise nach

# Berlin

Bundeshauptstadt

vom 21. bis 24. Juni 2018

*..... ist immer  
eine Reise wert!*



## ZEITPLAN

### Donnerstag, 21.06.2018

Um 7:00 Uhr Abfahrt Marktplatz Rosenhügel

Ca. 15:30 Uhr Ankunft in Berlin anschließend Hotel Check In . Der restliche Tag steht Ihnen zur freien Verfügung.

**Fakultatives Angebot:**

**Die Stachelschweine**  
Kabarett-Theater im Europa-Center

20:00 Uhr Besuch einer Vorstellung des Kabarett-Theaters „Die Stachelschweine“ im Europacenter. Zusatzkosten ca. 35,00 €. Bei Interesse bitte im Anmeldebogen ankreuzen.

### Freitag, 22.06.2018

Bis 9:45 Uhr Frühstück im Hotel

Ab 10:15 Uhr Bundestagsbesichtigung mit Vortrag, Besichtigung der Kuppel, Diskussion mit dem Bundestagsabgeordneten Michael Gerdes (SPD) (Pflichtteilnahme da die Reise vom Bundestag unterstützt wird.)



Deutscher Bundestag im Berliner Reichstagsgebäude



14:00 Uhr Gemeinsames Mittagessen in einem Berliner Restaurant (geplant: warmes Buffet).

Ab 15:00 Uhr steht Ihnen der Tag zur freien Verfügung.

### Samstag, 23.06.2018

Bis 9:45 Uhr Frühstück im Hotel

Ab 10:00 Uhr Berliner Stadtrundfahrt orientiert an politischen Gesichtspunkten mit 2-3 Haltepunkten mit einer qualifizierten Stadtführerin.



Ab ca. 13:00 Uhr steht Ihnen der Tag zur freien Verfügung

### Sonntag, 24.06.2018

Bis 9:30 Uhr Frühstück im Hotel

Ab 10:00 Uhr Hotel Check Out anschließend Rückreise nach Gladbeck.

(alle Zeitangaben je nach Verkehrslage ohne Gewähr)



## Anmeldungen an:

**SPD-Ortsverein Rosenhügel**

c/o Goetheplatz 11

45964 Gladbeck

## Kontakt:

Herr Andreas Dunkel

(Tel.: 0152-219 94 209 oder 02043-22624)

Bitte unbedingt beiliegendes Anmeldeformular ausfüllen!

## Wir über uns:

Die sozialdemokratische Partei ist die traditionsreichste deutsche Partei. Wie keine andere Partei steht die **SPD** für Demokratie und Fortschritt – und setzt sich für Freiheit und soziale Gerechtigkeit ein. Ihre Wurzeln reichen bis in die Zeit der Revolution von 1848 zurück.

Die **SPD** ist eine demokratische Volkspartei. Sie vereinigt Menschen verschiedener Glaubens- und Denkrichtungen, die sich zu Frieden, Freiheit, Gerechtigkeit und Solidarität, zur gesellschaftlichen Gleichheit von Mann und Frau und zur Bewahrung der natürlichen Umwelt bekennen. Die **SPD** steht in der Gemeinschaft der Sozialistischen Internationale und der Sozialdemokratischen Partei Europas.

